

**[motif]**  
CREATIVE STUDIO

## #CREATIVE STUDIO

**Motywy przewodnim naszej działalności jest kreowanie świata marki i zapraszanie do niego coraz to nowych potencjalnych odbiorców.**

Naszą pasją jest tworzenie idei, które z sukcesem kształtują wizerunek klientów. Kreowane i promowane przez nas marki stają się wyjątkowe i znajdują szczególne miejsce w sercach konsumentów. Jednak wiemy, że proces twórczy w pracy z brandami nie kończy się na stworzeniu i wprowadzeniu w życie genialnej koncepcji, dlatego dbamy o to, by wszelkie realizacje nieustannie dopieszczać, przekształcać i na nowo ulepszać. Jesteśmy uzależnieni od poszukiwania rozwiązań kreatywnych, które dają zaskakujące efekty w promocji produktów i usług.

**MOTIF** jest typem agencji hybrydowej, która łączy ze sobą specjalistów z różnych dziedzin w konfiguracjach uzależnionych od typu prowadzonego projektu. Ten system pracy sprawdza się doskonale głównie dlatego, że daje ogromną dowolność w doborze współpracowników. Pozwala ponadto na współdzielenie doświadczeń zdobywanych przez wiele osób, w ciągu wielu lat i w wielu miejscach, zarówno w kraju i za granicą. Studio MOTIF, jako młody, ale niezwykle doświadczony przez te wszystkie lata zespół, może pochwalić się współpracą z takimi markami jak: Tikkurila, Beckres, Curver, Nordglass, Toshiba, Samsung, HP, Libet, Poolspa, Zobal, Netto, Drobimex czy SGI.

## #BRANDING

**Nasze prace brandingowe obejmują:**

- audyty i analizy komunikacyjne oraz badania marketingowe
- systemy tożsamości marki
- systemy identyfikacji wizualnej i leksykalnej
- strategie zarządzania portfelem marek
- linie wzornicze opakowań i systemy ekspozycyjne
- strategie marketingowe

## #KOMUNIKACJA

**Nasze usługi komunikacyjne obejmują:**

- strategie komunikacji i plany kampanii reklamowych
- strategie mediowe, planowanie i zakup mediów
- prace kreatywne
- event marketing i BTL
- produkcja materiałów reklamowych
- produkcja sesji zdjęciowych
- social media
- kompleksową obsługę stron WWW



# CLOCHEE®

SIMPLY ORGANIC

CLOCHEE

marka kosmetyków ekologicznych i organicznych  
pełna koncepcja marki / branding / opakowania  
obsługa w zakresie graficznym i marketingowym

*stała współpraca od 2013 roku*



eco  
life  
with  
CLOCHEE





*We Love*  
**ANIMALS**



*Perfect for*  
*vegan and*  
*vegetarian*



*Respect*  
*for the environment*

## NATURAL INGREDIENTS:

The entire line of cosmetics is created taking into account the standards of international organizations that certify natural and organic cosmetics. And the raw materials used for cosmetics come from the best organic crops.

## NO SUBSTANCE OF ANIMAL ORIGIN

We do not use animal substances for the production of cosmetics, and we do not test them on animals. The Clochee SPA line can also be used by vegans and vegetarians.

## ECO & CRUELTY FREE

Cosmetics Clochee perfectly fit into the global trend of eco & cruelty free - not harming the natural environment and animals.

## VEGAN & VEGETARIAN COSMETICS

Also adapted to a selected group of consumers.  
They arise only from plant ingredients.

## PLANT INGREDIENTS

We try to choose raw materials from the country of origin of the Clochee brand. Therefore, you will find apple stem cells, plum or beetroot extract, raspberry seeds inside.





CLOCHEE  
SIMPLY ORGANIC

WYBIERAJ  
KOSMETYKI  
NATURALNE  
I ORGANICZNE

0% parabens SLS free  
Product of natural origin  
Cruelty free

Poznaj nas od środka...  
www.clochee.com

CLOCHEE

LIGHT  
MOISTURISING  
REVITALISING  
CREAM



CLOCHEE  
SIMPLY ORGANIC



little  
steps  
count

Małe zmiany mają ogromną siłę,  
a razem możemy więcej - dołącz do nas już dziś.



Poza na logo i nazwą - onaczenie NATURAL INGRIDEINTS, stanowi jedną z najważniejszych informacji na opakowaniu.

*Line* CALMING

Każdy kosmetyk posiada wyróżnik w postaci paska kolorystycznego, który wskazuje w jasny i komunikatywny sposób linię produktową, do której należy.

*F* FACE care    *H* HAIR care    *B* BODY care

CLOCHEE w swojej ofercie posiada produkty do pielęgnacji twarzy, produkty do ciała oraz włosów. Każdy kosmetyk posiada oznaczenie wskazujące jego przeznaczenie.











#koncepcja wizualna / produkcja sesji zdjęciowej





# CLOCHEE® SPA

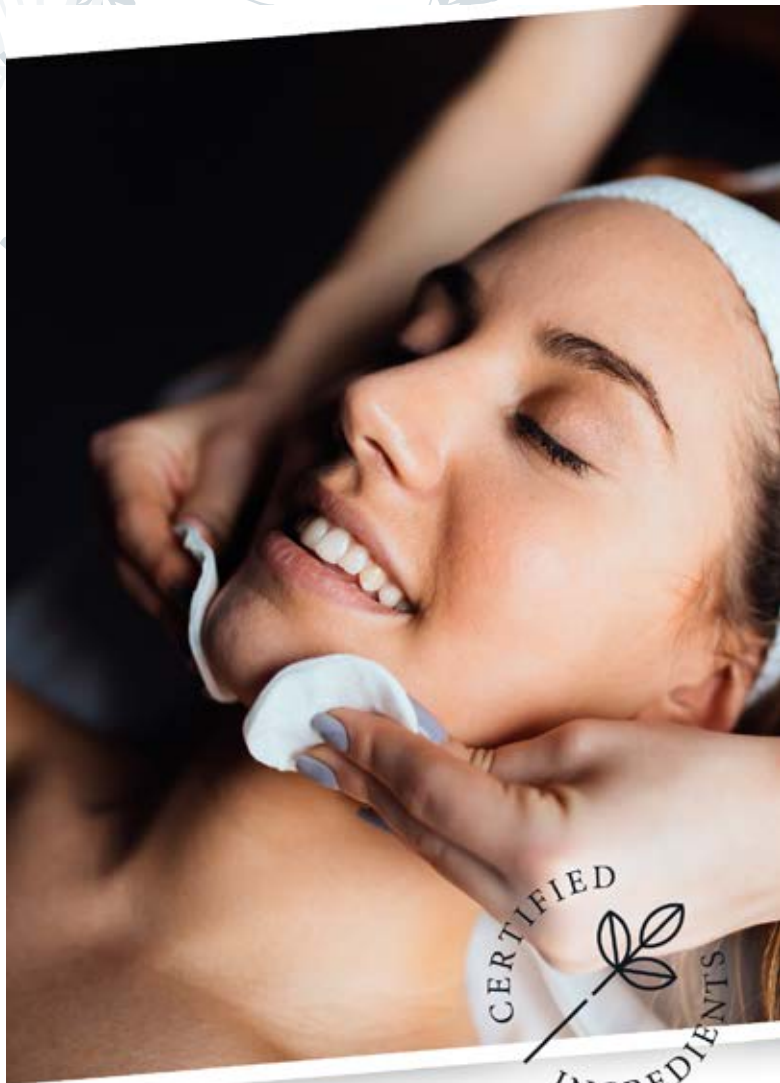
PROFESSIONAL LINE

CLOCHEE SPA

marka kosmetyków ekologicznych i organicznych  
pełna koncepcja marki / branding / opakowania  
obsługa w zakresie graficznym i marketingowym

*stała współpraca od 2013 roku*





CLOCHEE SPA  
PROFESSIONAL LINE



We Love ANIMALS  
Proud for vegan and vegetarian  
Respect for the environment



 PURE  
by CLOCHEE®

PURE by CLOCHEE  
marka kosmetyków ekologicznych i organicznych  
pełna koncepcja marki / branding / opakowania  
obsługa w zakresie graficznym i marketingowym

*stała współpraca od 2013 roku*





## PURE *nature*

Dajemy Ci bogactwo składników naturalnych. Wybieramy surowce wolne od substancji syntetycznych.

#przykładowy Key Visual / branding / social media





ART MEDICAL CENTER  
stworzenie Key Visuala  
stała współpraca przy tworzeniu i kreacji reklam prasowych

stała współpraca od 2014 roku



#przykładowy Key Visual / branding



**AMC**  
ART MEDICAL CENTER

# No.1 NOWA JAKOŚĆ W MEDYCYNIE

CHIRURGIA PLASTYCZNA  
GINEKOLOGIA ESTETYCZNA  
ORTOPEDIA  
CHIRURGIA OGÓLNA

Jedno z najbardziej zaawansowanych  
technologicznie centrów medycznych w Polsce.  
AMC Art Medical Center  
ul. Laspiewicza 2B/U1, 70-263 Szczecin  
tel. +48 91 820 20 20  
[www.artmedicalcenter.eu](http://www.artmedicalcenter.eu)

[www.artmedicalcenter.eu](http://www.artmedicalcenter.eu)





Unilever

UNILEVER

współpraca przy tworzeniu kreacji, reklam  
oraz materiałów promocyjnych

\* stała współpraca z agencją eventową



**NOWOŚĆ DO PRANIA!**

**Surf**

**Czystość,  
która pięknie  
pachnie!**





#przykładowy Key Visual / prasa

# POMYSŁ NA LETNIA FRYZURĘ Z Twist Secret

Wzrost i moda na lato. Twój styl to wyzwanie, ale nie bój się go! W tym numerze znajdziesz pomysły na letnie fryzury, które będą idealnym uzupełnieniem Twojej letniej garderoby. Sprawdź, jak łatwo można stworzyć stylizację, która będzie idealnym uzupełnieniem Twojej letniej garderoby. Sprawdź, jak łatwo można stworzyć stylizację, która będzie idealnym uzupełnieniem Twojej letniej garderoby.

**#1**

**#2**

**#3**

**#4**

1. Podziel włosy na dowolnej grubości pasma
2. Umieść końce 2 pasemek w rękawiczkach zapinkach Twistera
3. Ułóż przywieszki „1” by je skłócić
4. Ułóż przywieszki „2”. By połączyć skrajność pasma w 1 wąski sznur
5. Zwinij zapinkę Twistera, aż przywieszki spłyną sznurkiem
6. Tężej i łącz on ścieg końcówki spływu
7. Baw się! Wplataj we włosy wstążki, kokbrowe sznurki i ramię!

Marta Zimuda Trzebiatowska





# Reminder

DO ZOBACZENIA JUTRO.  
22 MAJA (WTOREK) O GODZINIE 15.30  
W RESTAURACJI BELVEDERE  
W ŁAZIENKACH KROLEWSKICH

CARTE D'OR

# Konkurs

KUP DOWOLNE LODY MARKI

CARTE D'OR

ZACHOWAJ PARAGON  
I WYGRAJ  
WARSZTATY KULINARNE  
Z DEKOROWANIA LODÓW  
Z WITKIEM IWĄŃSKIM



Witkiem Iwanski  
LOREM IPSUM DOLOR  
SIT AMET LOREM IPSUM  
DOLOR SIT AMET  
LOREM IPSUM DOLOR  
SIT AMET LOREM IPSUM  
DOLOR SIT AMET  
LOREM IPSUM DOLOR  
SIT AMET



#przykładowy Key Visual



#przykładowy Key Visual

The image is a promotional key visual for a Magnum contest. It features a woman's face in the background, partially obscured by gold geometric shapes. In the foreground, there are two Magnum product packages: 'White DRINK' (with ingredients: kokosowy syrup, limonkowy syrup, wódka, and sprite) and 'Almond DRINK' (with ingredients: wódka, Amaretto syrup, and pomarańczowy sok). A circular Magnum logo is also present. The text 'KONKURSA' is written vertically in large gold letters, and '#EVENTMAGNUM' is written vertically in smaller gold letters. In the bottom right, there is a white plate with a round cookie and a square chocolate bar, and a white cup of coffee with a heart-shaped latte art. At the bottom, there is a small disclaimer in Polish: 'Przechowywanie danych osobowych w celach konkursowych. Agencja Promocyjno-Reklamowa sp. z o.o. www.magnum.pl'.

**M**  
MAGNUM

**M**  
MAGNUM

*White*  
**DRINK**  
syrop kokosowy  
syrop limonkowy  
wódka  
sprite

*Almond*  
**DRINK**  
wódka  
syrop Amaretto  
sok pomarańczowy

**KONKURSA**

**#EVENTMAGNUM**

Przechowywanie danych osobowych w celach konkursowych.  
Agencja Promocyjno-Reklamowa sp. z o.o.  
www.magnum.pl

#przykładowy Key Visual







# E1ntopf

<sup>1</sup>tworzone z miłością do pysznego jedzenia

Restylizacja logo eintopf  
oraz kompleksowa identyfikacja marki



Logo wyjściowe marki

**Eintopf** \*

**\* z miłością**

jedna z propozycji restylizacji

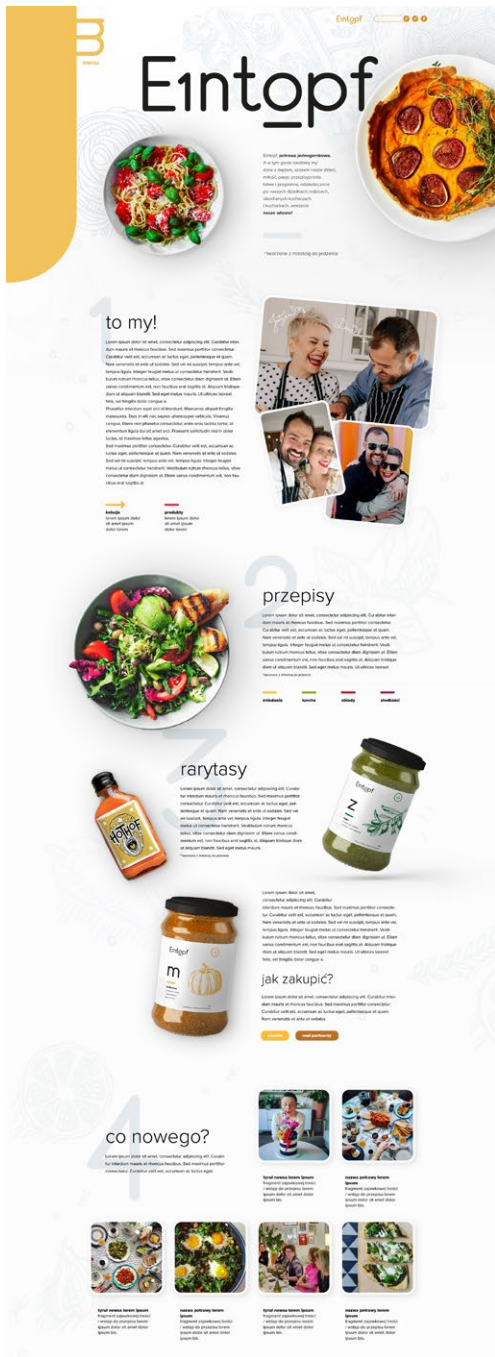
E1ntopf

\*tworzone z miłością do pysznego jedzenia

wersja zaakceptowana







# E1ntopf

\*tworzone z miłością do pysznego jedzenia



projekt strony WWW

– to my!

+ przepisy

– śniadania

– lunche

– kolacje

– słodkości

– rarytasy

– kolacje

– aktualności

– znajdź nas

– kontakt



Eintopf



# Eintopf



Eintopf, **potrawa jednogarnkowa.**

A w tym garze siedzimy my:  
żona z mężem, czasem nasze dzieci,  
miłość, pasje, przepisy proste,  
łatwe i przyjemne, odziedziczone  
po naszych dziadkach, rodzicach,  
ukochanych kucharzach,  
i kucharkach...wreszcie  
**nasze własne!**

1tworzone z miłością do jedzenia



# Eintopf

\*tworzone z miłością do pysznego jedzenia



**z**

**zupa**

z pieczonego czosnku  
z tymiankiem, białym  
winem i oliwą truflową

**p**

**pasta**

buraczany  
hummus

**r**

**risotto**

z grzybami  
i oliwą truflową

**m**

**makaron**

ryżowy ze smażonym  
ananasem, marchewką,  
ogórkiem i kolendrą  
na tajską nutę

**s**

**słodkości**

sernik na zimno  
z białą czekoladą,  
tymiankiem i miodem

Eintopf

Wielkanocny Bazar Smakoszy  
piątek 07.04  
godz. 13:00-17:00

Wielkanocny Bazar Smakoszy  
piątek 07.04, godz. 13:00-17:00

nasze wege żurki, pasztety mięsne i wege,  
konfitura z cebuli, a także pieczywo z Mąki i Wody

OCZYSZCZAJĄCE PŁYTY I WAZONY  
Mąka i Woda PRACOWNIA

Eintopf menu na miejscu

- 25 zł tosty
  - z kimchi i serami
  - z szarpaną kurą, serem mozzarella i gruski, Mielidzi kakaowym kremem orzechowym, serem BQC i szczyptą
- 20 zł buła ze śledziem
  - konserwowa, konfitura z cebuli, kokonami opłódnionymi olejem HaHa! i sólą, serem maczadwo-koperekowym
  - orekalem muscatone, smażone ryby, kimchi i kielbasy
- 10 zł tarta warzywna z parmezanem
- 12 zł gorący kubek
  - krem z porów ziemniaków, pieczonego czosnku, białego wina i śmietany

Wasze Hofy

Eintopf menu na miejscu 12 zł  
krem z porów ziemniaków, białego wina i śmietany  
gorący kubek

k

wegan

Eintopf  
tworzymy z miłości do jedzenia

mamba haitański krem orzechowy niepasteryzowany

Eintopf 20 zł  
buła + śledź z kimchi lub z konfiturą z cebuli

gorący kubek 12 zł

25 zł tosty z kimchi lub z szarpaną kurą

LOVE IS LOVE

k

wegan

Eintopf  
tworzymy z miłości do jedzenia

kiszka kimchi niepasteryzowana

k

wegan

Eintopf

mamba haitański krem orzechowy niepasteryzowany





alternatywne wersje etykiet na gotowe dania









BROWAR  
*Pod Zamkiem*

Seria etykiet na kraftowe piwa  
szczecińskiej marki Browar pod zamkiem



BROWAR  
*Pod Zankiem*

BROWAR  
*Pod Zankiem*  
**KRZEKOWO**  
CIEMNE  
3,4% WIELKOPŁYŃCOWA  
SŁODO: WODA, JIWO JECZMIENNY  
WŁÓCZKO, CHMIEŁ  
500 ML  
NADZIEWANE W TEM. 10°C





BROWAR  
*Pod Zankiem*

DATA PRZYDATNOŚCI

DATA ROZLEWU

PARTIA

BROWAR  
*Pod Zankiem*

MADE IN EU: BROWAR POD ZANKIEM  
UL. PANIENSKA 12, 70 - 535 SZCZECIN

**KRZEKOWO**  
**CIEMNE**  
piwo niepasteryzowane

Skład: woda, słód jęczmienny, drożdże, chmiel

4,9%ALK. 500 ML  
przechowywać w temp. do 6°C



DATA PRZYDATNOŚCI

DATA ROZLEWU

PARTIA

BROWAR  
*Pod Zankiem*

MADE IN EU: BROWAR POD ZANKIEM  
UL. PANIENSKA 12, 70 - 535 SZCZECIN

**SŁONECZNE**  
**PSZENICZNE**  
piwo niepasteryzowane

Skład: woda, słód jęczmienny i pszeniczny, drożdże, chmiel

4,9%ALK. 500 ML  
przechowywać w temp. do 6°C



DATA PRZYDATNOŚCI

DATA ROZLEWU

PARTIA

BROWAR  
*Pod Zankiem*

MADE IN EU: BROWAR POD ZANKIEM  
UL. PANIENSKA 12, 70 - 535 SZCZECIN

**TURZYN**  
**ALTBIER**  
piwo niepasteryzowane

Skład: woda, słód jęczmienny i pszeniczny, drożdże, chmiel

5,5%ALK. 500 ML  
przechowywać w temp. do 6°C



#wersja zaakceptowana



BROWAR  
*Pod Zankiem*



#wersja zaakceptowana



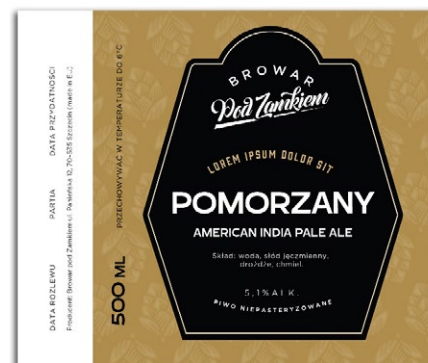
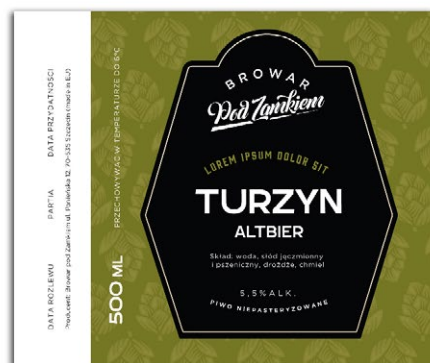
BROWAR  
*Pod Zankiem*



#propozycja alternatywna



BROWAR  
*Pod Zambkiem*







# ARTISAN

*Made by Hand*

ARTISAN  
identyfikacja



przykładowy KV



na zlecenie agencji reklamowej Evenema





**ARTISAN**

BISTRO

Made by Heart



*Dla nas,  
to przyjemność*

**ARTISAN**

PIEKARNIA

Made by Heart



*Dla nas,  
to przyjemność*

na zlecenie agencji reklamowej Evenema

#przykładowy Key Visual





Więcej Za mniej

NETTO

opracowanie akcji sprzedażowych  
bannery + podstrony WWW  
layouty gazetek promocyjnych, katalogów

**NETTO**  
więcej za mniej

# OKAZJE GODNE WYRWANIA

Oferta ważna w wybranych sklepach  
od 26 stycznia do 1 lutego 2015 r.

Banany  
1 kg

249









**DYNAXO®**

DYNAXO  
opracowanie logo oraz Key Visuala  
stworzenie podmarki płyt gazowych DynaCook  
produkcja sesji zdjęciowych  
współpraca przy tworzeniu kanałów Social Media  
koncepcja i implementacja kampanii reklamowej z udziałem ambasadora



# Gazowe płyty ceramiczne DynaCook

Polski produkt  
potwierdzony  
wieloma patentami

Wieloletni  
doświadczenia  
w technologii  
ceramicznej

Polecam  
Tomasz Jakubiak



#przykładowy Key Visual  
/ Social Media / prasa

*Polecam  
Tomasz Jakubiak*



**Gazowe płyty ceramiczne DynaCook**

**to nie kompromis... to świadomy wybór najlepszych rozwiązań w Twoim domu.**

Nasze płyty są minimalistyczne i eleganckie. Łączą w sobie zalety tradycyjnej płyty gazowej z efektywną formą płyty ceramicznej.

**DYNAXO®**  
Sprawdź nas! [www.dynacook.pl](http://www.dynacook.pl)  
/ GotowanieDynaCook

Polski produkt potwierdzony wieloma patentami!  
Efekt wstępnego i wiodącego badania nad technologią gazowych płyt ceramicznych.

**ODWAŻNE SKŁADNIKI**



#3

Zawsze pozytywnie z DynaCook

**#2 KREATYWNE PODJĘCIE**



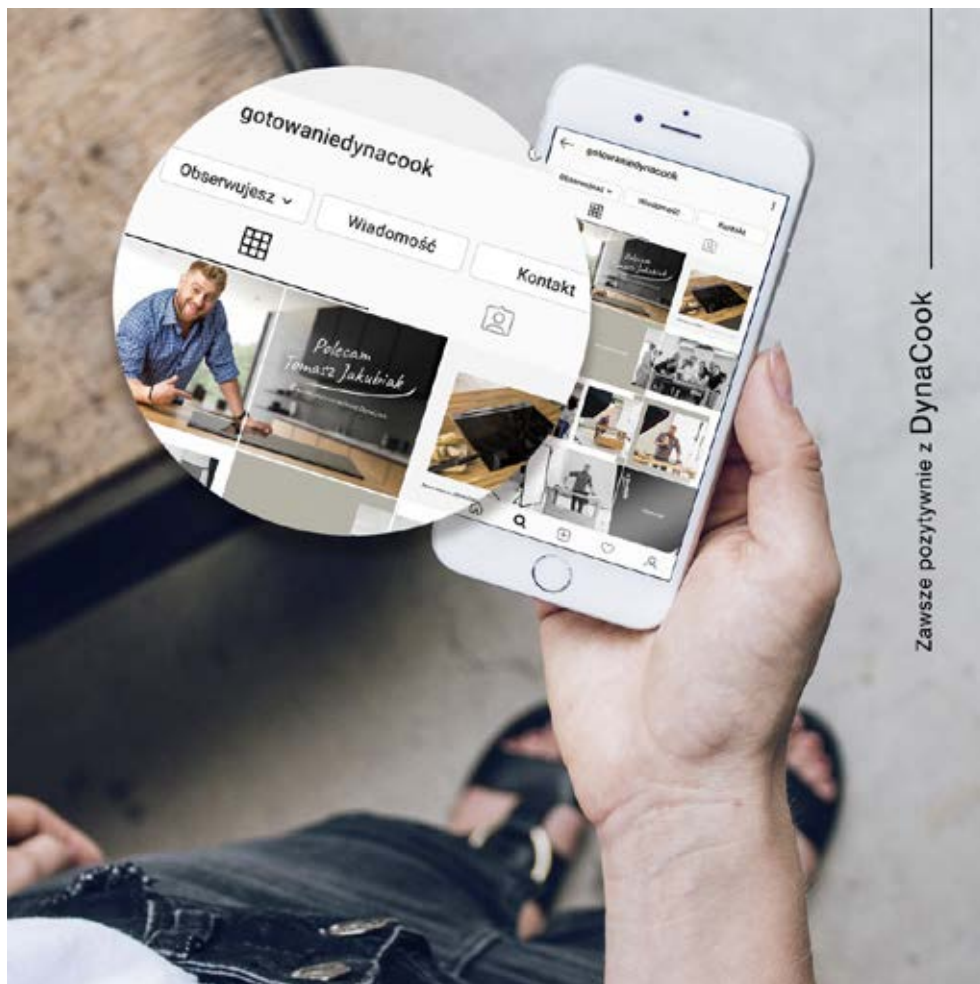
Zawsze pozytywnie z DynaCook

**#1 DOBRY KUCHARZ**

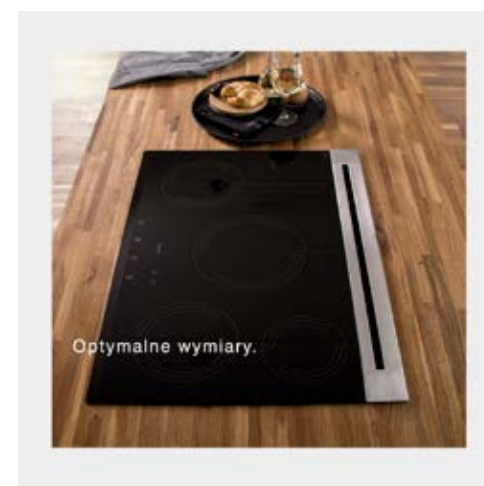
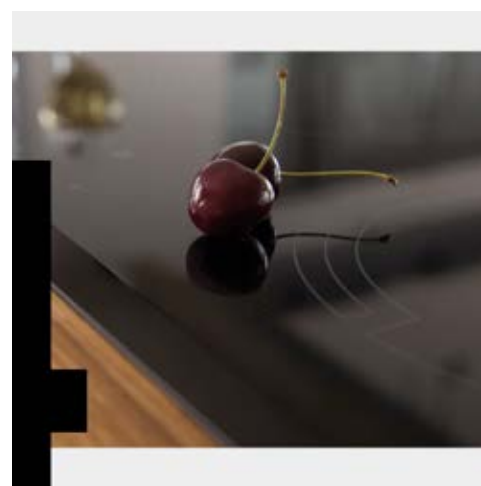


Zawsze pozytywnie z DynaCook





Zawsze pozytywnie z DynaCook







#sesja fotograficzna





A photograph of a young man and woman smiling and embracing on a balcony. The image is overlaid with a semi-transparent green filter. The woman is on the left, wearing a patterned scarf, and the man is on the right, with a beard and a hoodie. They are both looking towards the camera.

# GBS Bank

Dołącz do znajomych

GBS BANK  
stała współpraca przy tworzeniu  
kreatywności oraz reklam

*stała współpraca od 2011 roku*

7,99%  
Oprocentowanie stałe

Wspieramy Twoje marzenia  
**z kredytem RAZ-DWA**

Maksymalna kwota kredytu gotówkowego: 25 000,00 zł

**GBSBank**  
Dołącz do znajomych

Bank Polski

www.gbsbank.pl

Grupa BPS

A GDYBY **TAK**,  
ZOSTAĆ  
WŁAŚCIELEM  
BANKU?

Jeżeli pomyślałeś **TAK**, czytaj dalej!

Gospodarczy Bank Spółdzielczy, jak sama nazwa wskazuje, jest spółdzielnią, którą tworzą członkowie – właściciele Banku. Wszyscy oni, bez względu na liczbę udziałów, mogą być wybierani do organów Banku i mają równe prawa, w tym prawo do udziału w nadwyżce finansowej – otrzymują bowiem dywidendę.

**GBSBank**  
Dołącz do znajomych

Bank Polski

www.gbsbank.pl

Grupa BPS

7,99%  
Oprocentowanie stałe

Weź wygodny  
kredyt na szczęście  
i spełnij marzenia

**GBSBank**  
Dołącz do znajomych

Bank Polski

www.gbsbank.pl

Grupa BPS

#przykładowy Key Visual





# Mobilnie i oszczędnie wśród znajomych!

2020



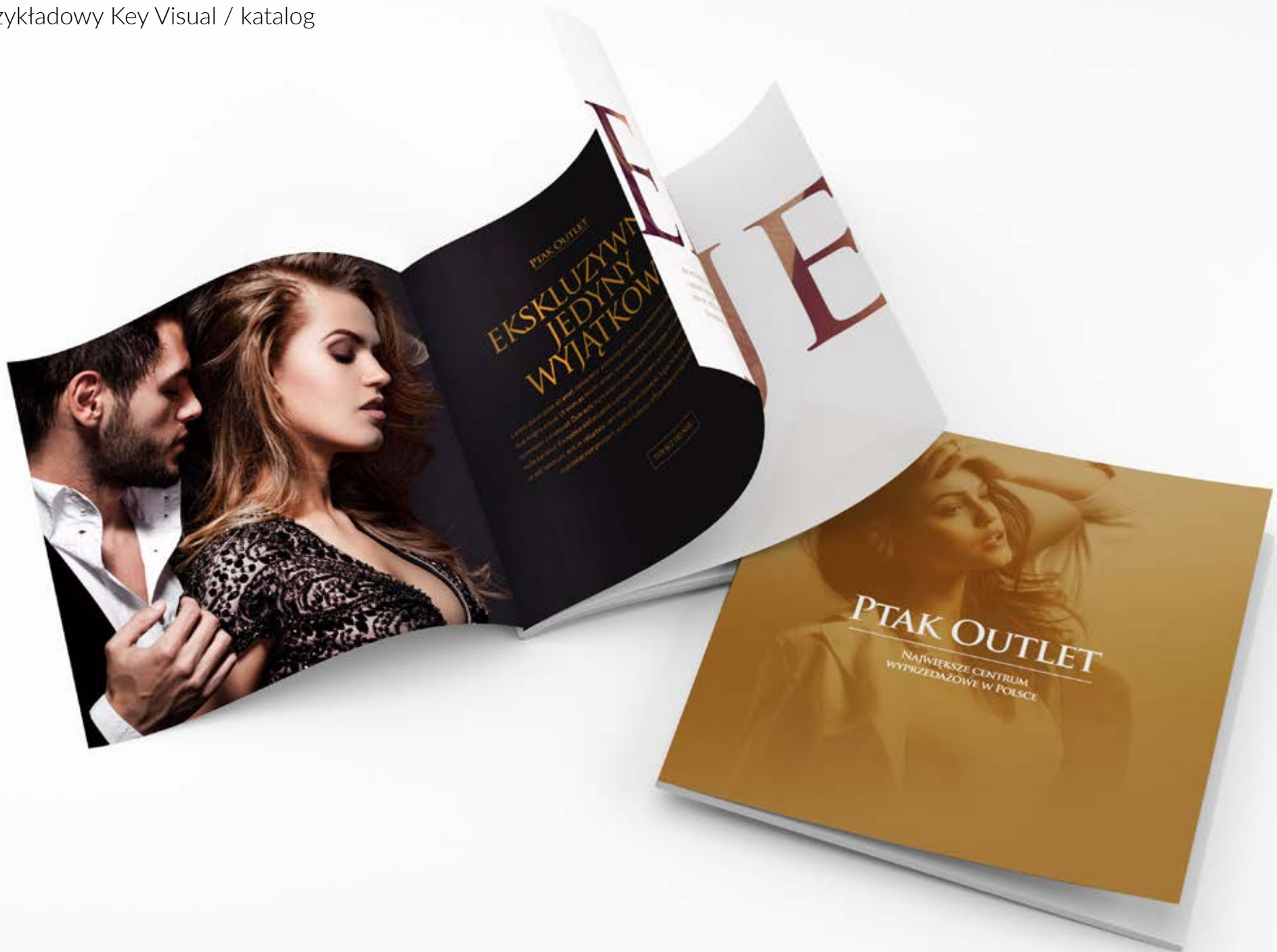
# PTAK OUTLET

---

GALERIA PTAK OUTLET  
opracowanie graficzne materiałów  
drukowanych



#przykładowy Key Visual / katalog





**ECHO**  
investment

ECHO INVESTMENT  
opracowanie graficzne materiałów  
drukowanych



#przykładowy Key Visual  
/ katalog / billboard







#przykładowy Key Visual  
/ katalog / billboard

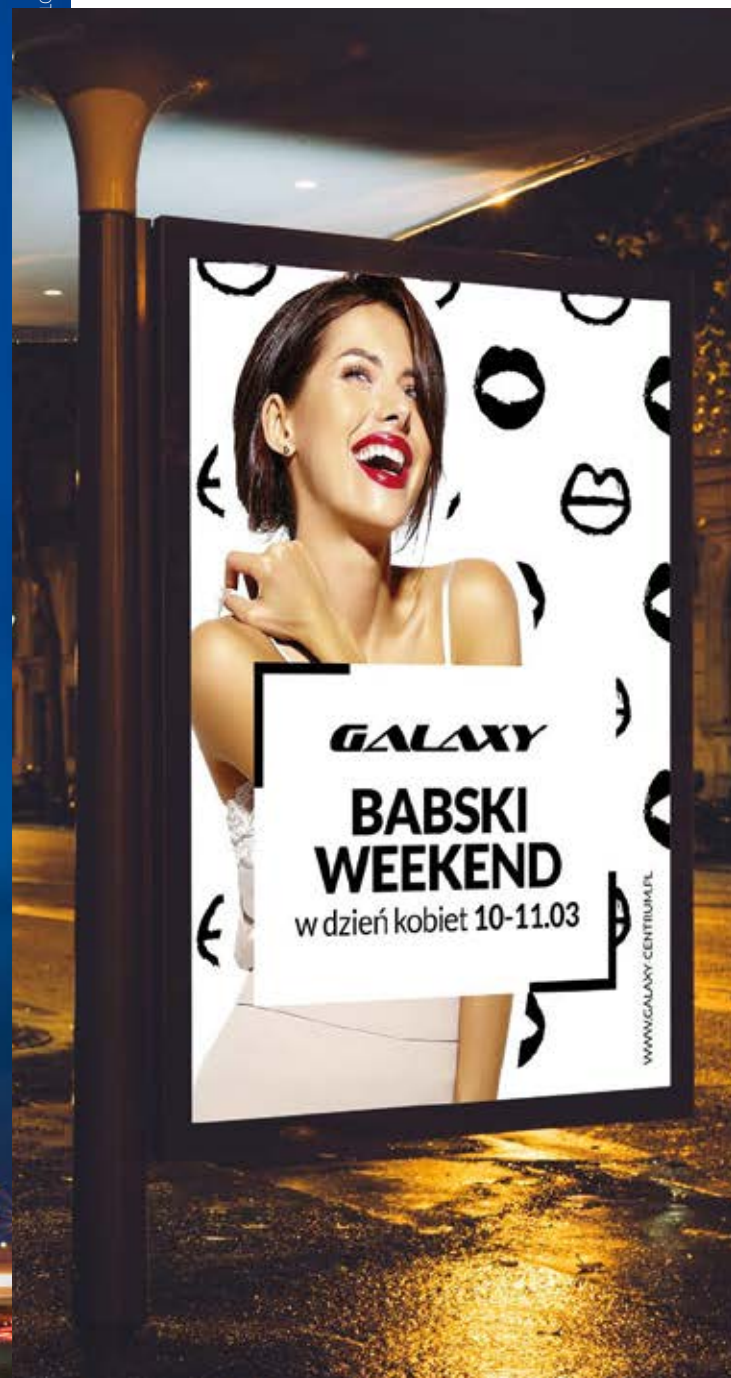




#przykładowy Key Visual  
/ katalog / billboard



© MCM



MEDYCYNA ESTETYCZNA  
LASER STUDIO   
ZBIGNIEW MATUSZEWSKI

LASER STUDIO  
opracowanie Key Visuala  
projektowanie materiałów promocyjnych zarówno drukowanych jak i internetowych  
prowadzenie Social Media

*stała współpraca od 2016 roku*



NIESKOŃCZONA  
MOC LASER  
MOŻLIW

MEDYCYNA ESTETYCZNA  
LASER  
STUDIO  
ZBIGNIEW MACUSZEWSKI

MEDYCYNA ESTETYCZNA  
LASER  
STUDIO  
ZBIGNIEW MACUSZEWSKI

LASEROWY  
EZOPERACYJNY  
TING TWARZY

MEDYCYNA ESTETYCZNA  
LASER  
STUDIO  
ZBIGNIEW MACUSZEWSKI

AUTORSKA  
metoda doktora  
Zbigniewa  
Macuszewskiego

PREMIUM

ZABIEG LASER  
GENESIS LI

#przykładowy Key Visual  
/ ulotki / teczka



#przykładowy Key Visual  
/ bon podarunkowy / plakat





#przykładowy Key Visual  
/ bon podarunkowy / plakat





# **BINOWO PARK GOLF CLUB**

—— SZCZECIN ——

BINO PARK GOLF CLUB  
opracowanie Key Visuala

projektowanie materiałów promocyjnych dla klubu  
projektowanie materiałów promocyjnych dla turniejów organizowanych przez klub  
m.in. WAGC, Szczecin Open, Marisa Sgaravatti Trophy

*stała współpraca od 2017 roku*



#przykładowy Key Visual  
/ Binowo Park Golf Club



**BINOWO PARK  
GOLF CLUB  
SZCZECIN**

## Imprezy firmowe z golfem w tle

Pole golfowe to idealna przestrzeń do aranżacji wydarzeń integracyjnych dla klientów, partnerów biznesowych lub pracowników firmy.

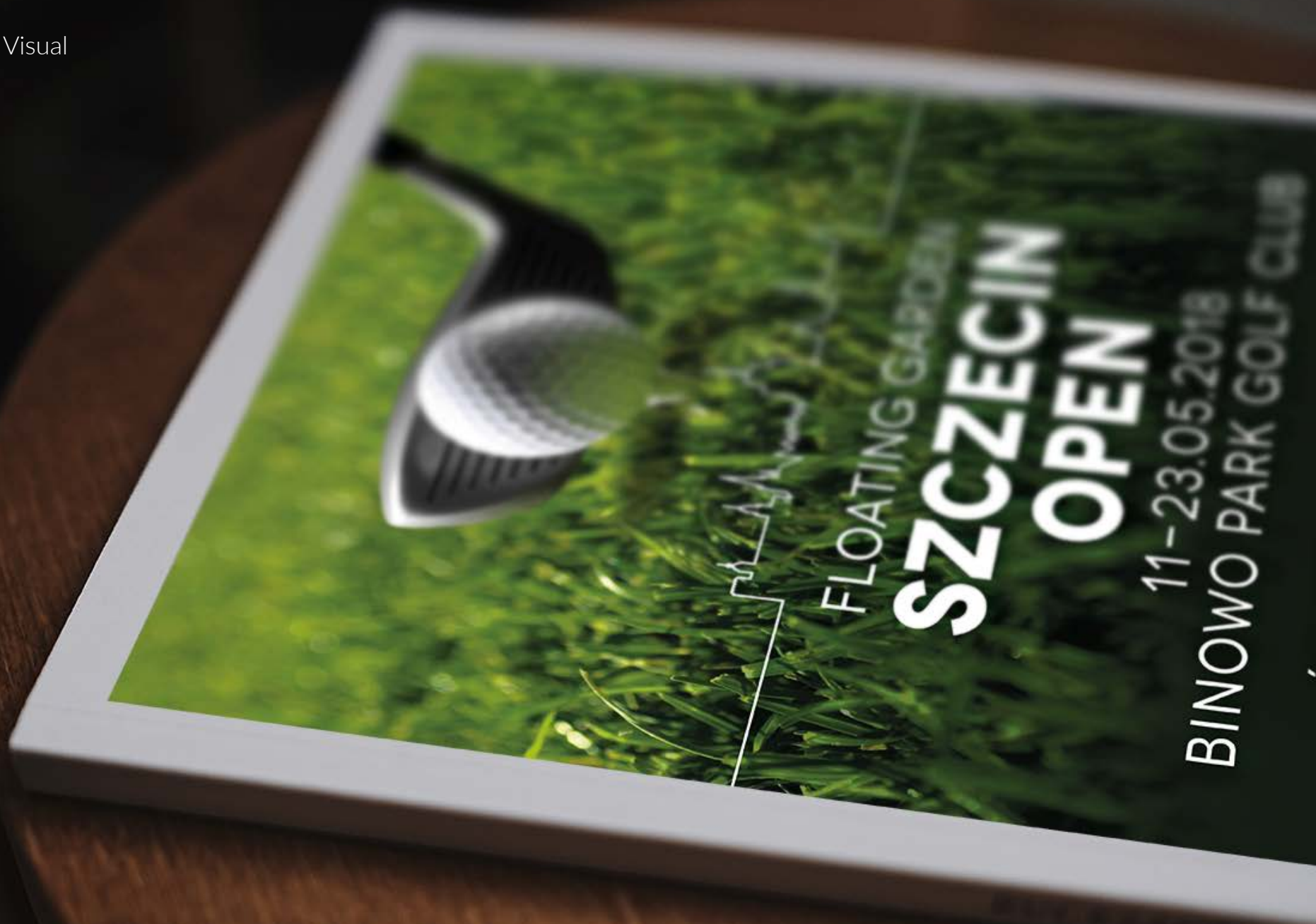
Na rozległym terenie, oddalonym zaledwie 20 km od centrum Szczecina, oferujemy atrakcje golfowe zarówno dla początkujących jak i zaawansowanych, w towarzystwie dodatkowych elementów, w tym:

- Doskonałe posiłki (dania serwowane, białe grillowe, bufety zimne, gorące i słodkie)
- Turnieje golfowe
- Konkursy golfowe
- Przejazdki meksami
- Degustacje win
- Muzykę na żywo
- Pokazy sztucznych ogni

Binowo Park T: 91 404 15 33 | [info@binowopark.pl](mailto:info@binowopark.pl) | [www.binowopark.pl](http://www.binowopark.pl)

**Zapraszamy!**

#przykładowy Key Visual  
/ Szczecin Open



FLOATING GARDEN

# SZCZECIN OPEN

11-23.05.2018

BINOWO PARK GOLF CLUB



# WORLD AMATEUR GOLFERS CHAMPIONSHIP

FINAŁ  
24-26 SIERPNIA 2017



World Amateur  
Golfers Championship  
[www.wagc.pl](http://www.wagc.pl)



Partnerzy medialni:



#przykładowy Key Visual / WAGC



# BarwyBiel

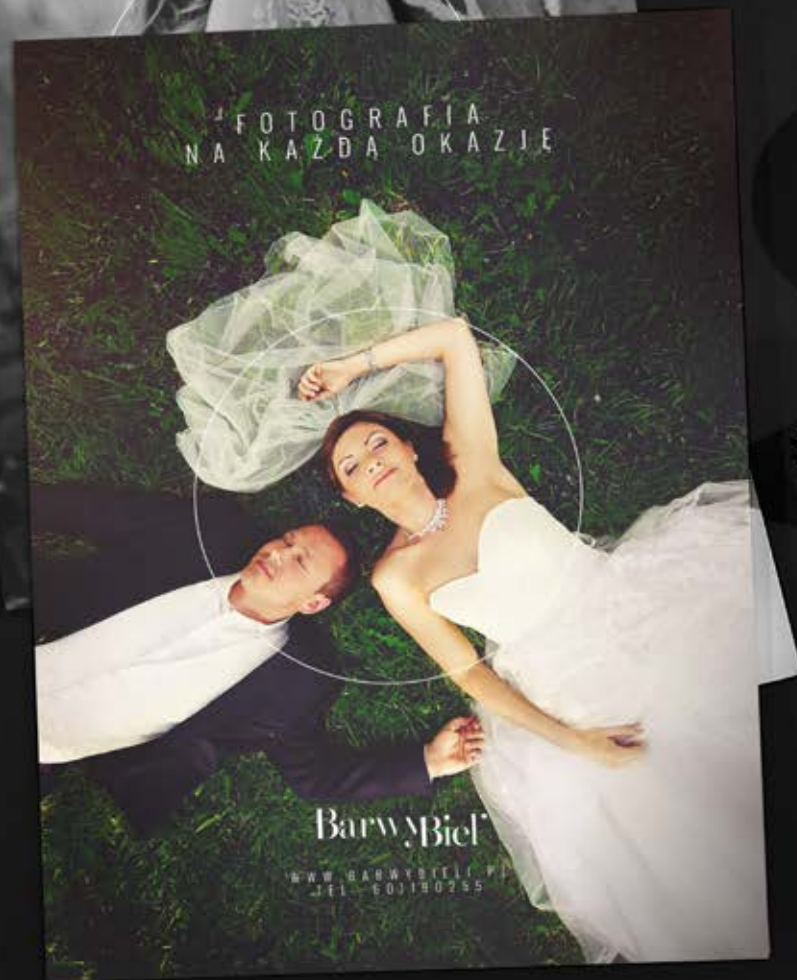
FOTOGRAFIA

BARWY BIELI  
opracowanie logo oraz Key Visuala  
opracowanie logo podmarki Fotografia Reklamowa Szczecin



FOTOGRAFIA REKLAMOWA  
SZCZECIN





#przykładowy Key Visual  
/ ulotki / wizytówki



# Rêves de Bébé

Rêves de Bébé  
opracowanie logo oraz Key Visuala



#przykładowy Key Visual  
/ metki / wizytówki





# KITTCHEN

poznaj nas od kuchni

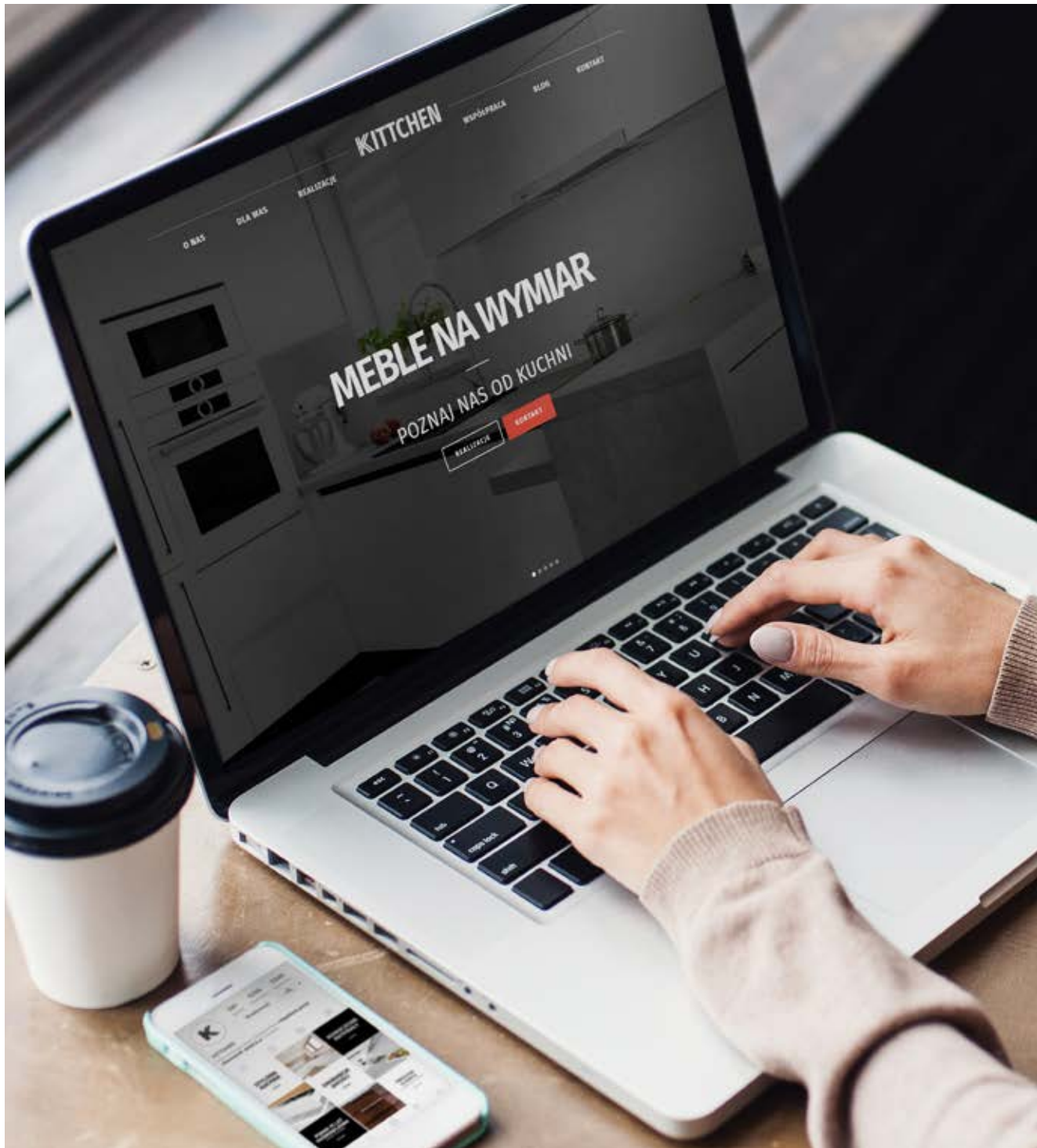
KITTCHEN

koncepcja marki

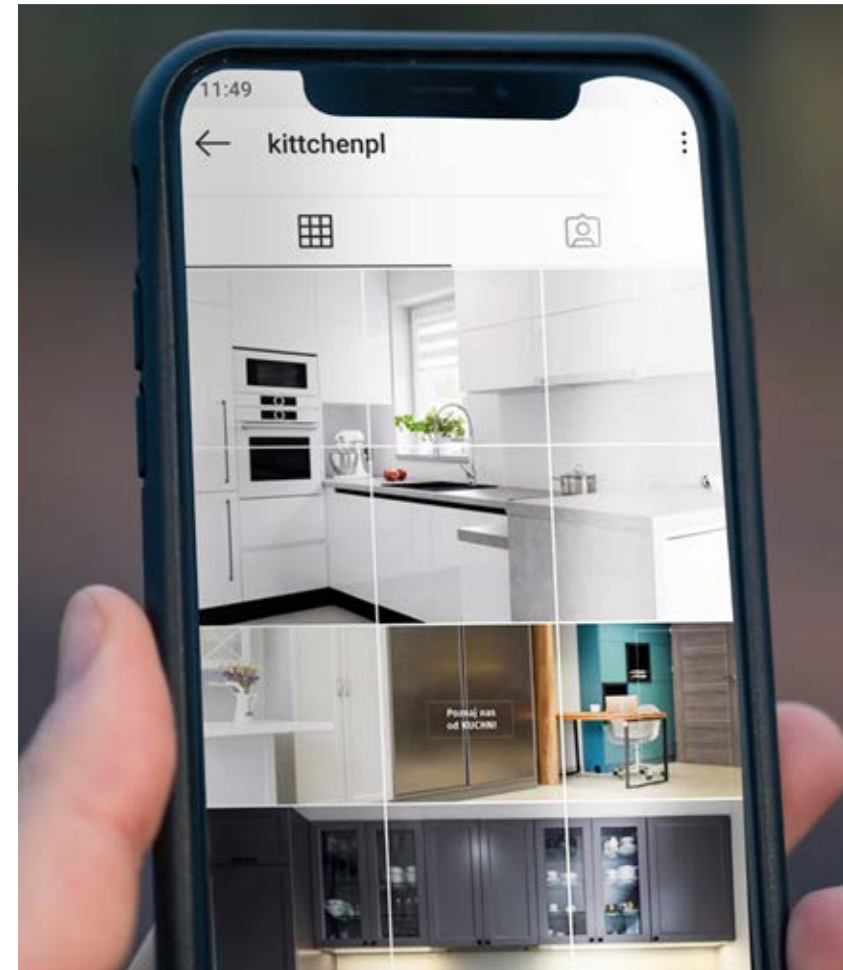
opracowanie nazwy, logo oraz Key Visuala

kreacja w Social Media





#przykładowy Key Visual  
/ strona www



#przykładowy Key Visual  
/ szyld / wizytówki







# Miasto Kobiet

MIASTO KOBIET  
opracowanie logo oraz Key Visuala

#przykładowy Key Visual  
/ billboard







**senna  
panda**

SENNA PANDA  
opracowanie logo oraz Key Visuala  
projekt postaci Pandy

#przykładowe  
materiały biurowe







#przykładowy Key Visual  
/ pościel / projekt postaci



#przykładowy Key Visual  
/ książka







# CENTRUM STOMATOLOGICZNE

dr n. med. Bartosz Jadczyk

CENTRUM STOMATOLOGICZNE DR N. MED. BARTOSZ JADCZYK

opracowanie logo oraz Key Visuala

produkcja sesji zdjęciowej

współpraca przy tworzeniu kanałów Social Media



CENTRUM  
STOMATOLOGICZNE  
dr n. med. Bartosz Jadczyk

CENTRUM  
STOMATOLOGICZNE  
dr n. med. Bartosz Jadczyk

CENTRUM  
STOMATOLOGICZNE  
dr n. med. Bartosz Jadczyk

dr n. med. Bartosz Jadczyk  
stomatolog  
Centrum stomatologiczne  
ul. Bandurskiego 15/2 | 71-685 Szczecin  
NIP: 658-128-92-40  
Godziny otwarcia: pn. - pt. 10:00 - 19:00  
tel.: +48 91 455-85 55 | info@jadczyk.pl  
www.jadczyk.pl

Specjaliści w trosce  
o Twój uśmiech

CENTRUM  
STOMATOLOGICZNE  
dr n. med. Bartosz Jadczyk

Specjaliści w trosce  
o Twój uśmiech

i implanty

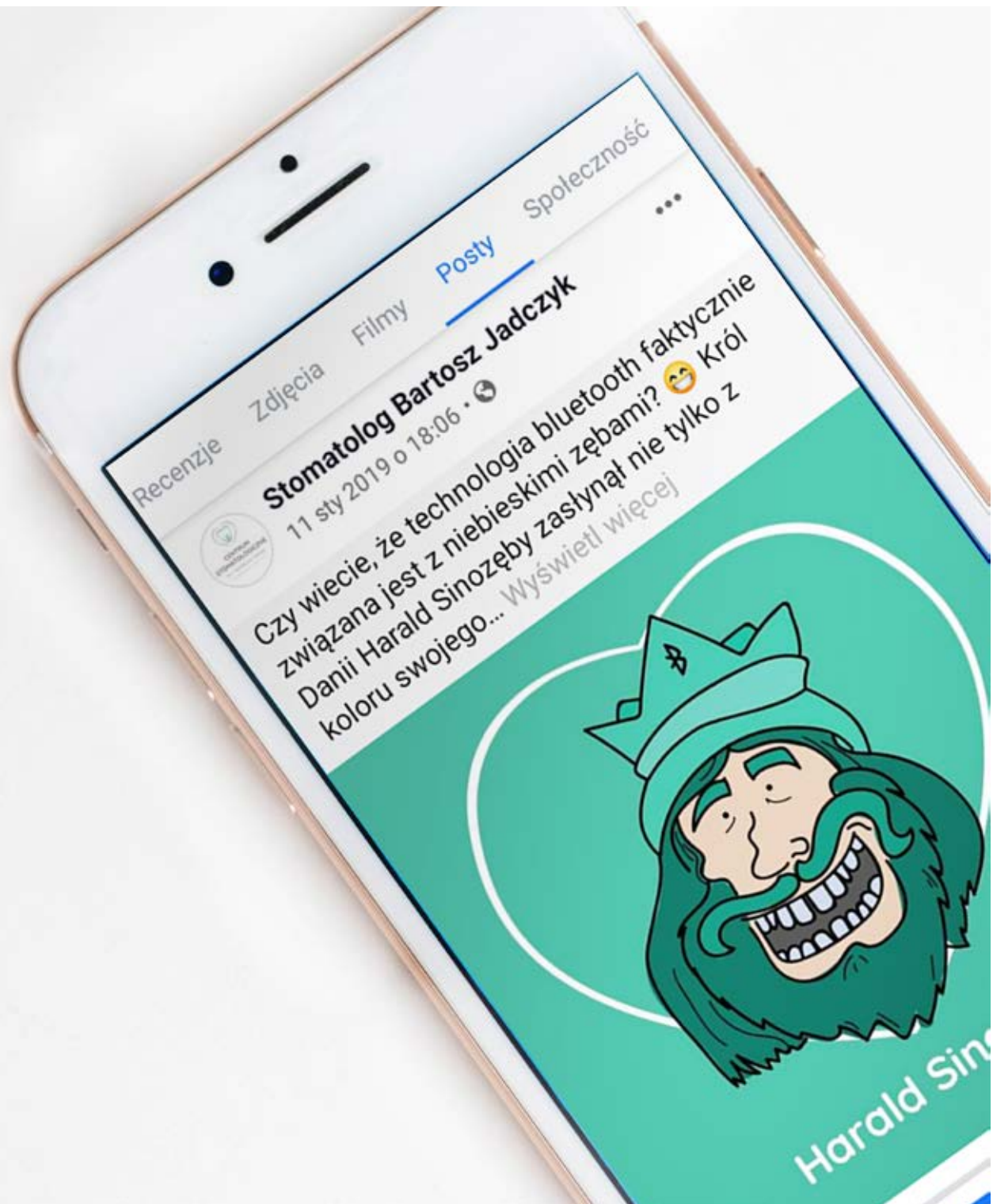
#przykładowy Key Visual





#sesja fotograficzna





#social media/ materiały dodatkowe



# FairWind

FAIR WIND

stworzenie marki szkoleniowej EUROPEAN WIND ACADEMY oraz całego systemu identyfikacji  
współpraca przy tworzeniu materiałów reklamowych  
oraz informacyjnych dla obu marek

EUROPEAN  
**WIND**  
**ACADEMY**



#przykładowy Key Visual



#przykładowy Key Visual









R MOTORS  
restylizacja logo  
stworzenie systemu identyfikacji

#przykładowy Key Visual  
/ szyld





#przykładowy Key Visual  
/ naklejka / wizytówki

**R** motors

precyzja  
moc  
tuning

[www.rmotors.pl](http://www.rmotors.pl)

precyzja  
moc  
tuning

[www.rmotors.pl](http://www.rmotors.pl)

**R-motors** | ul. Stacyjna 2A  
(wjazd od ul. Nurkowej), Szczecin  
tel. 607 868 614 | tel. 516 006 801

**R**  
motors

# MARINA'CLUB

W centrum natury. W sercu miasta.

## MARINA'CLUB

kompleksowa strategia wizerunku marki i sub-brandów, opracowanie graficzne i tekstowe: logo, www, materiały drukowane oraz pełna obsługa w zakresie graficznym i tekstowym, PR, social media, event, foto

*stała współpraca od 2013 roku*

MARINA DEVELOPER  
Przystani na dobre.

SIGNUM

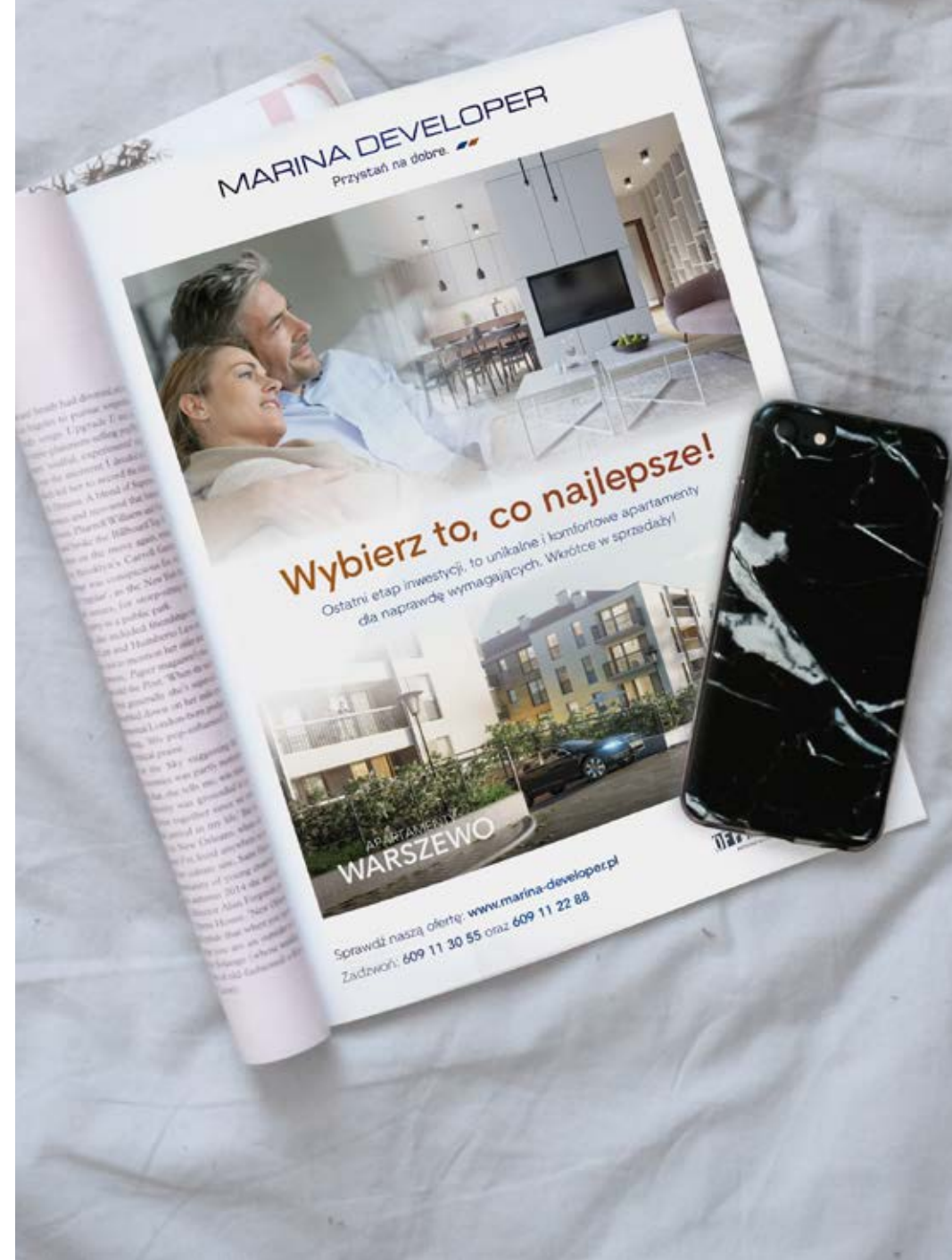
  
DZIWNÓW  
PARK

  
PRZYSTAŃ KULTURY

RAUBO I WSPÓLNICY  
SPÓŁKA JAWNA



#przykładowy Key Visual  
/ strona www / ogłoszenie prasowe



#przykładowy Key Visual  
/ strona www





#grafiki / ilustracje dedykowane







MIASTO SZCZECIN  
współpraca przy projektach miejskich  
logo oraz identyfikacja NORTH EAST MARINA SZCZECIN  
stworzenie mapy miejskiej  
projekt Key Visuala wydarzeń na rok 2019

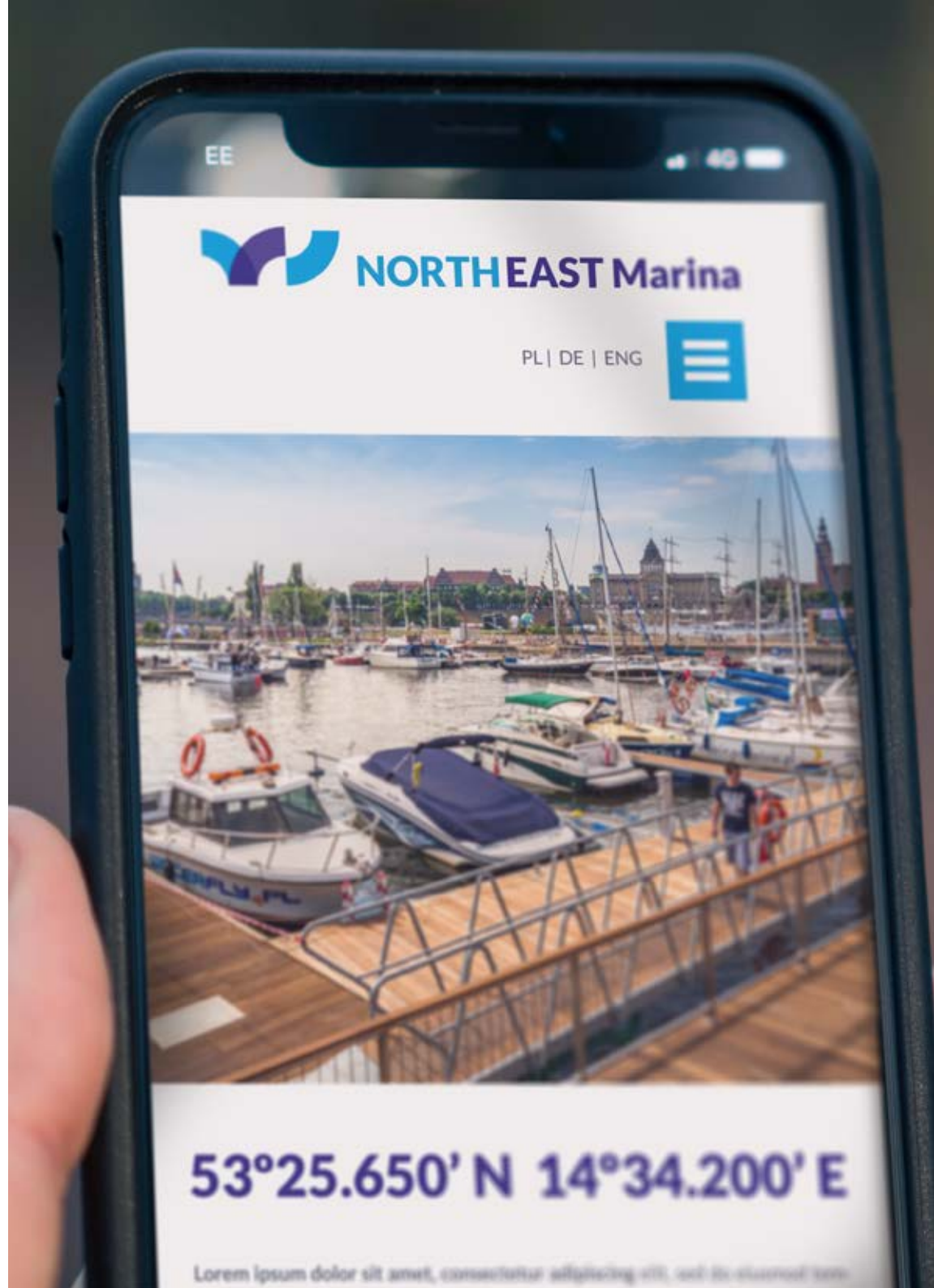


#logo / katalog





#logo / www





#mapa





#przykładowy key visual

**DNI MORZA** 8-10.06  
płyń na Szczecin!

ORGANIZATORZY: **sa zs cz**  
SPONSOR GŁÓWNY: **Bank Pekao**  
SPONSORZY: **TYSKIE**  
SPECJALNY PRZYMODEK: **ZWIK**  
PARTNERZY: **stje't'in 2050 project**

The poster features a large image of a three-masted sailing ship with white sails and a red hull, docked in a harbor. The ship's sails have text on them, including 'SZKOŁA POZI ZAJĄBY' and 'WYSTAWA DLA DZIECI'. The background of the poster is a light blue and white abstract design with wavy lines. The text is in a bold, sans-serif font. The poster is mounted on a white brick wall with two black spotlights above it. A woman with long blonde hair, wearing a pink t-shirt and white shorts, is standing next to a light blue bicycle with a basket on the front, looking at the poster.







MIASTO GRUDZIĄDŹ  
projekt kalendarium eventowego  
Key Visual Grudziądzkiego Budżetu Obywatelskiego 2020







#key visual gbo2020





**EUROGRAPHIC  
GROUP**

EUROGRAPHIC GROUP  
projekt oraz wdrożenie strony www  
próbnik drukarski  
materiały promocyjne do szkolenia z technik druku

SSZ > KO

EUROGRAPHIC  
GROUP

109/19

ADVENTURE  
BEGINS

WWW.EUROGRAPHICGROUP.COM/PL/EN/PL

HELLO!





#próbniak papierów oraz uszlachetnień drukarskich



EUROGRAPHIC

Warsztaty - to z nami odryżasz? Formularz

# WARSZTATY z technik drukarskich

05/09/2019

- > leć do formularza zgłoszeniowego
- ▼ czytaj więcej

Już 5 września startujemy  
w kosmiczną podróż!


Miła na kłosa! Wskazujemy to efekt pracy



EUROGRAPHIC GROUP

# Unusual prints are something that we enjoy a lot!

Think outside the box!







**GARO<sup>®</sup>**

GARO POLSKA  
współpraca przy tworzeniu materiałów reklamowo-marketingowych / WWW,  
organizacja eventu otwarcia nowej siedziby oraz współpraca przy tworzeniu materiałów  
targowych

#Key Visual / www





#stoiska





#event







Specma  
organizacja eventu otwarcia nowej hali produkcyjnej  
przygotowanie materiałów promocyjnych marki

# Specma Group in Poland

In 2018 Specma Poland started building its new production facility in Stargard, which will be the largest production plant in Poland. The new facility will be a modern, fully automated production plant with a capacity of 2000 units per month. The plant will be a modern, fully automated production plant with a capacity of 2000 units per month.

New factory takes 7750 m<sup>2</sup> where production hall is around 2000 m<sup>2</sup>. We have over 100 employees and soon more...



Ważna informacja dla Specma Polska Sp. z o.o.  
**24 kwietnia**

## Agenda eventu - 24.04.2019 r.

11.00 - 11.30 - Ciepły powitanie  
11.30 - 11.45 - Lunch / czas na rozmowy  
11.45 - 12.30 - Wykład o systemach Specma  
12.30 - 13.00 - Oferta produktowa Specma

Ważna informacja dla Specma Polska Sp. z o.o.  
Ważna informacja dla Specma Polska Sp. z o.o.  
Ważna informacja dla Specma Polska Sp. z o.o.



Zapraszamy  
Specma Sp. z o.o. | Promysłowa 14 | 73-110 Stargard  
Kontakt: tel. 11 661 201 201 / e-mail: [specma@specma.pl](mailto:specma@specma.pl)

#Key Visual









# ERH

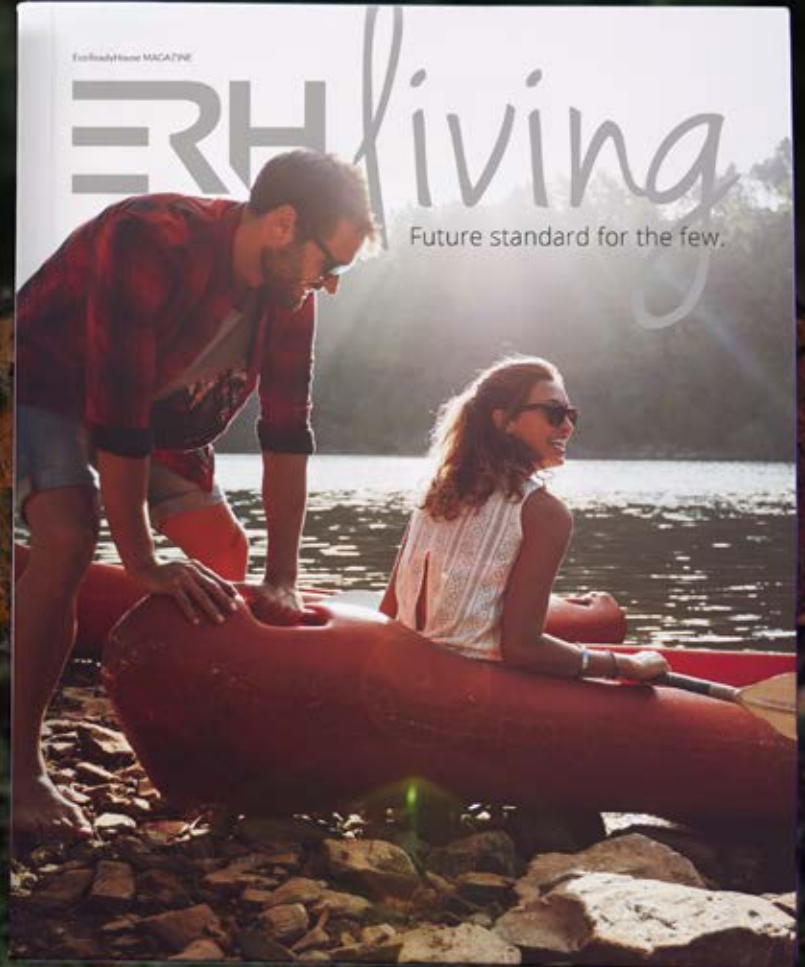
Eco Ready House

ERH  
koncepcja rebrandingowa + nowy Key Visual

Lorem ipsum dolor sit amet, consectetur adipiscing elit, sed do eiusmod tempor incididunt ut labore et dolore magna aliqua. Ut enim ad minim veniam, quis nostrud exercitation ullamco laboris nisi ut aliquip ex ea commodo consequat. Duis aute irure dolor in reprehenderit in voluptate velit esse cillum dolore eu fugiat nulla pariatur. Excepteur sint occaecat cupidatat non proident, sunt in culpa qui officia deserunt mollit anim id est laborum.



#Key Visual





N

NATALIA  
NEMILIA  
INTERIOR DESIGN

NE PASZKOWSKA  
spójna identyfikacja wizualna  
Key Visual





N  
NATALIA  
EMILIA  
INTERIOR DESIGN



N  
NATALIA  
EMILIA  
INTERIOR DESIGN

NATALIA  
EMILIA  
INTERIOR DESIGN  
  
MGR INŻ. ARCH. WŁ. PASZKOWSKI  
KASALNE WSKA PL  
+48 609 300 000  
INFO@NATALIAEMILIA.PL

#identyfikacja



**mm**  
MAŁE MIELNO

MAŁE MIELNO  
spójna identyfikacja wizualna  
Key Visual + WWW



#www





# STAWO

USŁUGI WYSOKOŚCIOWE

STAWO  
spójna identyfikacja wizualna  
WWW



#identyfikacja / www







**EVENT FACTORY**

ODWAŻ SIĘ POKAZAĆ

EVENT FACTORY  
spójna identyfikacja wizualna  
podmarki  
WWW  
Key Visual





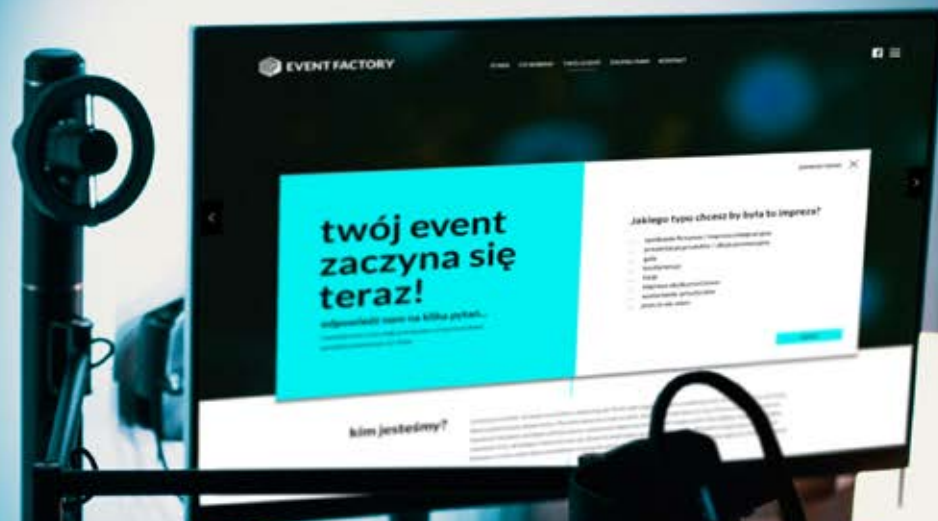


#identyfikacja





#www






**WOMEN'S FEST**  
**FESTIWAL KOBIEC**

WOMEN'S FEST II

WWW

Key Visual

Współorganizacja eventu (obsługa techniczna / graficzna)





#organizacja eventu





MM trendy SZCZECIN  
MAGAZYN MIEJSKI



#skład magazynu







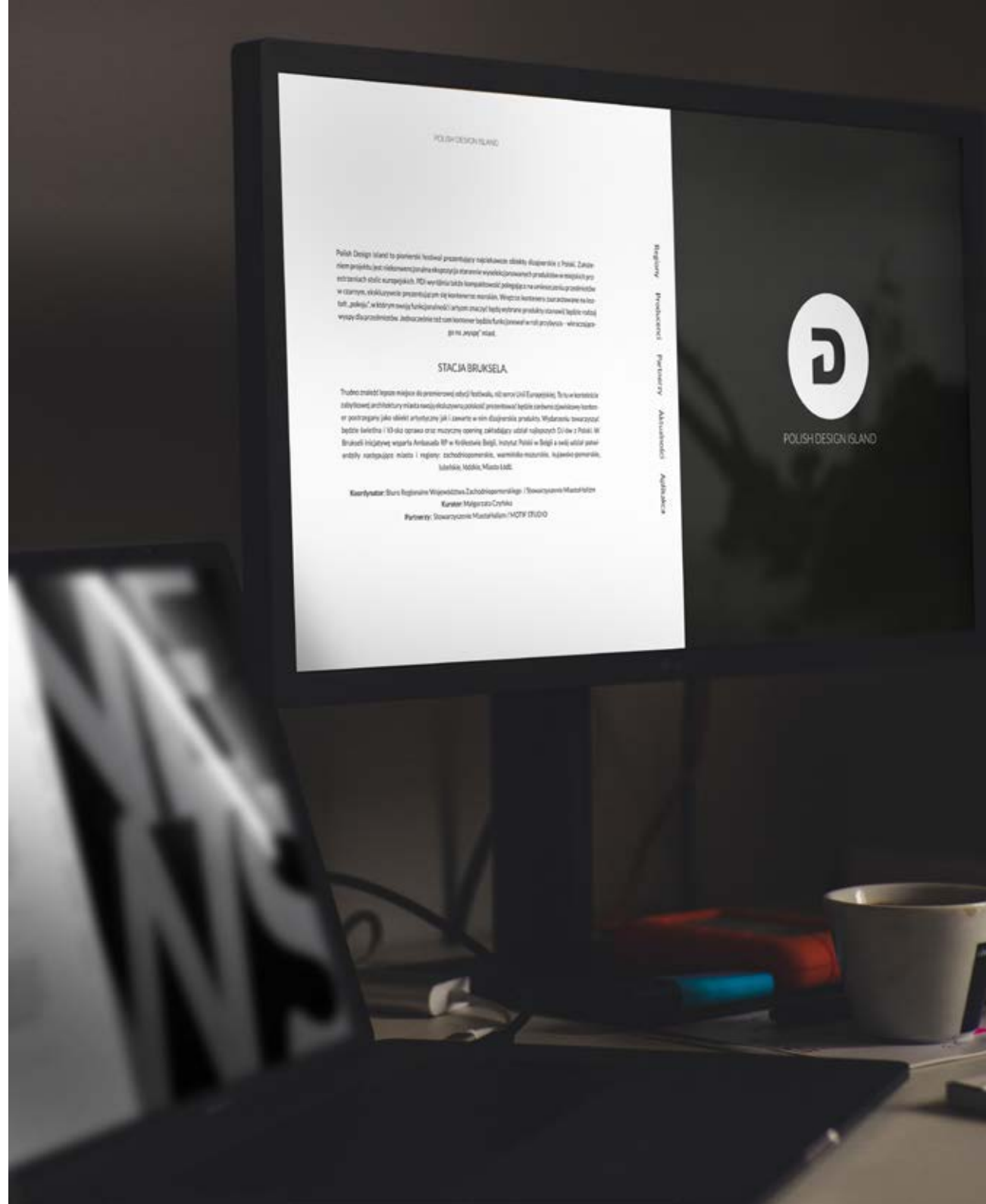
**MiastoHolizm**

stowarzyszenie

Stowarzyszenie Miastoholizm  
współtworzenie koncepcji oraz materiałów



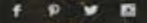
#logo / www





MOBILNY  
INSTYTUT  
KULTURY

HOME JAK TO DZIAŁA REALIZACJE AKTUALNOŚCI ZAPROŚ MIK DO SIEBIE KONTAKT



# MOBILNY INSTYTUT KULTURY

#logo / www / concept





LESZCZYŃSKI  
KOWALSKI

Adwokaci i Radcowie Prawni

LK ADWOKACI I RADCOWIE

identyfikacja

materiały drukowane







# SAY (SO)

SAY(SO)  
identyfikacja  
konceptje projektowe  
organizacja oraz produkcja sesji fotograficznych



LEKO



RUIN  
DMT

PRACA  
DOMOWA  
PIES MI ZJADE  
(SAY  
(SOBERDY))











# ZAPRASZAMY DO WSPÓŁPRACY

Jesteśmy otwarci na wszystkie pytania i sugestie.

KONTAKT: Marta Paterka  
senior account executive

t: +48 604 503 225/ m: [marta@motif-studio.pl](mailto:marta@motif-studio.pl)

[www.facebook.com/MotifCreativeStudio](https://www.facebook.com/MotifCreativeStudio)